



DECORFLAM HYDRO

Lasure ignifuge pour la protection et la décoration des bois et dérivés classés M1

Incolore +
9 teintes
bois

Intérieur

Aspect
lisse
satiné

Brosse
Rouleau

Nettoyage
à l'eau

Rendement
200 ml/m²
en 2 couches

Sec 1 heure
(20°C - 60%)
Recouvrable
6 heures

Extrait sec
(en poids)
47 ± 2%
Densité
1,0 ± 0,1

Application
entre
10 et 25°C

Destination

Bois et dérivés déjà classés M1 dont Décorflam Hydro ne dégrade pas les propriétés ignifuges, quand l'emploi d'une lasure traditionnelle décline le support M1 et rend caduque le procès-verbal.

Propriétés particulières

Décorflam Hydro se détruit au contact de la chaleur, sans propager la flamme ni contribuer à son développement. Cette propriété est attestée par un procès-verbal de classement en réaction au feu M1 à durabilité illimitée sur tout support déjà M1.

Mise en œuvre & Caractéristiques

PRÊT A L'EMPLOI | NE PAS DILUER

Sur supports secs, propres et exempts de tout revêtement ou traitement

Si présence d'un revêtement : décapage par ponçage ou brûlage à l'exception de tout autre procédé chimique

Compte tenu de la diversité des traitements pour ignifugation du bois, vérifier qu'il n'y a aucune résurgence de sels en surface.

Dans le cas contraire, brosser le bois et vérifier que les cristaux ne réapparaissent pas.

Pour être conforme à la réglementation :

Avant application de Décorflam Hydro, exiger le procès-verbal de classement au feu M1 du support.

Bien mélanger et réhomogénéiser au besoin le produit

Laisser sécher 6 heures | Si ponçage entre 2 couches : exclusivement manuel

Consistance : légèrement thixotrope

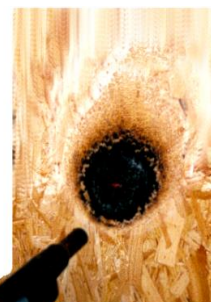
Point éclair : Sans objet | Conforme à la réglementation COV

CONSERVATION : 1 an en emballage d'origine non ouvert dans un local sec | Craint le gel

Hygiène et sécurité : Voir la FDS correspondante



SANS
traitement



AVEC
traitement



4 l



15 l

Ne pas remplacer ni recouvrir
par un autre produit non validé

Fabriqué selon un savoir faire original sur le site historique d'Aubervilliers

